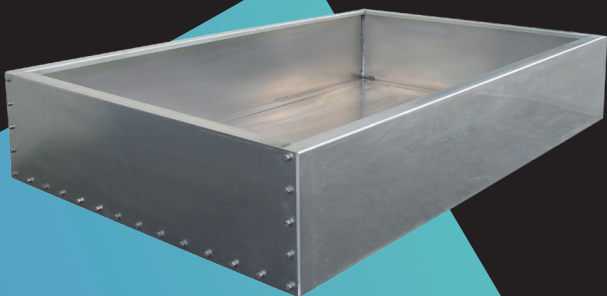


Ölwannen

für Transformatoren



**Rauscher
Stoecklin**

A company of R&S

Ölwannen für Transformatoren

Ausführung STANDARD

Technische Daten | Abmessungen und Gewichte*

Maximales Öl-Volumen	Liter	330	500	600	700	800	950
Art.-Nr. Längsseite schraubbar		22285	22287	22289	22291	22293	22295
Art.-Nr. Schmalseite schraubbar		22286	22288	22290	22292	22294	22296
Art.-Nr. geschl. ohne Fahrschienen		22297	22298	22299	22300	22301	22302
Länge Li (innen)	mm	1400	1600	1700	1800	1950	2150
Breite Bi (innen)	mm	1000	1050	1100	1250	1300	1450
Länge L (aussen)	mm	1450	1650	1750	1850	2000	2200
Breite B (aussen)	mm	1050	1100	1150	1300	1350	1500
Höhe H	mm	250	300	320	320	320	320
Gewicht ca. (mit Fahrschienen)	kg	40	50	55	60	70	80

Auch in Edelstahl erhältlich, Gewicht gilt für Alu-Wanne
Die Fahrschienen werden lose mitgeliefert

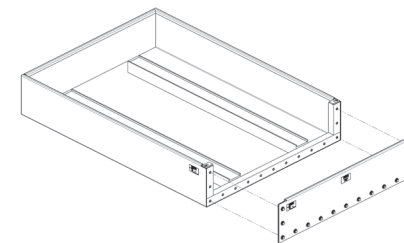
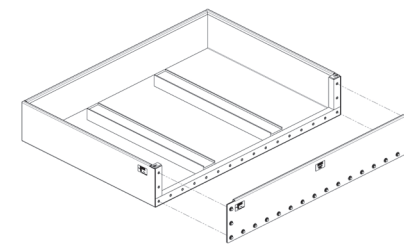
Ausführung EASY

Technische Daten | Abmessungen und Gewichte*

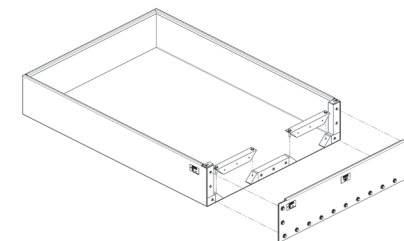
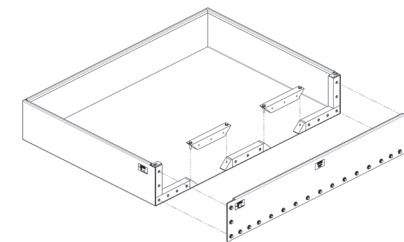
Maximales Öl-Volumen	Liter	330	500	600	700	800	950
Art.-Nr. Längsseite schraubbar		22551	22553	22555	22557	22559	22561
Art.-Nr. Schmalseite schraubbar		22552	22554	22556	22558	22560	22562
Für Spurweiten	mm	520/670	520/670	520/670	670/820	670/820	670/820
Länge Li (innen)	mm	1400	1600	1700	1800	1950	2150
Breite Bi (innen)	mm	1000	1050	1100	1250	1300	1450
Länge L (aussen)	mm	1450	1650	1750	1850	2000	2200
Breite B (aussen)	mm	1050	1100	1150	1300	1350	1500
Höhe H	mm	250	300	320	320	320	320
Gewicht ca.	kg	35	45	50	55	60	70

*Sondergrößen sind auf Anfrage lieferbar

Massbild STANDARD



Massbild EASY

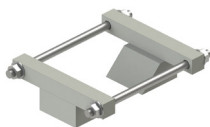


Dimensionierung der Ölwanne: Die Innenmasse müssen mindestens 300mm grösser gewählt werden als die Länge und die Breite des Trafokessels (siehe Empfehlung des VSE über den Schutz der Gewässer bei Erstellung und Betrieb von elektrischen Anlagen mit wassergefährdenden Flüssigkeiten, Nr.2.19d-CH2021)

Optionen und Zubehör

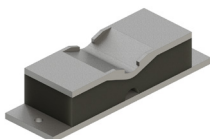
Radblockierung (fixierbar)

fixierbar mit M12-Schrauben
für Rollen aus Gusseisen oder
Nylon, Ø125 × 40 mm



Geräusch- und Schwingungs- dämpfer Vibrastop

für Transformatoren
von 500 bis 2500 kg für
Transformatoren von
2500 bis 12 000 kg*



* In Verbindung mit Fahr-
schiene der Ölwanne mit
zusätzlicher Aluplatte

Spurweitenfixierung

mit 2 Gewindestangen M8
(wählbare Länge)
NICHT für Ausführung
EASY geeignet



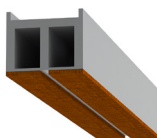
Einfahrhilfe

2 Fahrschiene mit einer
Länge von 1600 mm,
inkl. Anweisung
NICHT für Ausführung
EASY geeignet



Fahrschieneendämpfung

Gummikork aufgeklebt
unter Fahrschiene,
Set für 2 Fahrschiene
NICHT für Ausführung
EASY geeignet



We live for Challenges

Merkmale

- Zur Nachrüstung und Erstausstattung von Transformatoren
- Zum Schutz gegen die Verunreinigung von Gewässern
- Aus Aluminium, leicht und korrosionsbeständig
- 1 Längsseite oder 1 Schmalseite schraubbar, dadurch einfaches Einfahren des Transformators möglich
- Dichtungen aus Gummikork, unverlierbar an der Wanne befestigt
- Ausführung STANDARD
 - Inklusive 2 loser mitgelieferter Fahrschienen aus Aluminium für beliebige Spurweite (maximale Radlast 1000 kg)
 - Optionale Spurweitenfixierung der Fahrschienen mittels 2 Gewindestangen
 - Optionale Einfahrhilfe lieferbar, der Transformator muss 60 mm angehoben werden
- Ausführung EASY
 - Für stufenlose Einfahrt der Transformatoren in die Ölwanne (Schmalseite oder Längsseite)
 - Ohne Fahrschienen
- Gewinde an der Oberseite für Erdanschluss
- Oberflächen Aluminium unbehandelt, Lackierung optional
- Dichtigkeit geprüft ab Werk
- Ölwanne entspricht der Empfehlung des VSE zum Schutz der Gewässer



Switzerland

Rauscher & Stoecklin AG
Reuslistrasse 32
4450 Sissach
the-rsgroup.com